

新潟市指定管理者 NPO法人 いわむろやがお届けする

岩室の魅力を120%楽しむためのてんこもり通信

2024

5月号

[5月の休館日] 1日(水)・15日(水)



# いわむろや

通信



毎年恒例! GWのお楽しみ!

## 鉄道 ジオラマ 運転会



Nゲージのモジュールを使用し、全周15mの3線エンドレス運行を行います。フル編成で運行する様々な列車をお楽しみ下さい。

※Nゲージ車両の持ち込みはできません。

観賞  
無料

5月3日(金)祝・4日(土)祝 両日10:00~17:00

初日は準備ができ次第スタート



## にしかん観光周遊ぐる〜んバス 今年も運行します!

4月27日(土)から10月27日(日)の土日祝日に運行します。

フリーバスや乗車証明書の掲示で特典があります。

4月27日から土日祝日運行

1回乗車1名さま ¥300

(小学生¥150)未就学児無料  
[車内にて販売]

1日フリーバス ¥500

(小学生¥250)未就学児無料  
[車内といわむろやにて販売]

情報満載の  
チラシも  
周遊のオトモに  
便利!

時刻表などの詳しい情報はこちら▶

<https://www.niigatawestcoast.jp/bus>



各イベントは天候等によって、内容の変更や中止の場合がございます。  
詳しくはいわむろや(0256-82-1066)までお問合せ下さい。



詳しくはホームページをご覧ください。 <https://www.iwamuroya.com/> いわむろや 検索

@iwamuroya

Instagram @iwamuroya

☎ 0256-82-1066

〒953-0104 新潟市西蒲区岩室温泉96-1

いわむろや開館 15周年記念 第2弾!

5/1※より 限定80個

# BOX ティッシュ プレゼント



早い者勝ち!

いわむろや売店では  
食堂(ピットイン英)の【冷やし中華 1,000円(税込)】もしくは  
弁当(なかのや)【春の行楽弁当お茶付き 1,000円(税込)】を  
お買い求めのお客様に、ボックスティッシュ1個プレゼント!!

## 「と〜んとむかし」の お話し会

語り部が誘う昔話の世界に浸ろう

時間 = 13:30~14:30

問合せ = 025-373-0320

(黒崎とんと・真水)



5/11(土)

共催

## 山ちゃんズ ライブ

男性デュオによる昭和フォーク、演歌、  
歌謡曲、ベンチャーズ曲を演奏します。  
昔懐かしい曲でお楽しみください!

時間 = 13:30~15:00

会場 = 伝統文化伝承館

問合せ = 080-3191-1109 (山崎)



5/26(日)

## 季節 の 足湯

5/12(日)

5/26(日)

今月は ラベンダー

協 TeaKokiri

季節の植物・果実を入れた変わり湯の日

問合せ = teakokiri.y@gmail.com (TeaKokiri)

6/4(火)

6/5(水・休館日)

6/6(木)

源泉工事のため  
足湯はお休みです。

## ほっとする癒しの体験会



5/25(土)

### カイロプラクティック

料金 500円~

問合せ 080-1368-0323 (阿部)



5/25(土)

### 腸セラピー

料金 15分 1,000円~

問合せ 090-2153-2013 (Conge)



# 春のばら EXHIBITION of THE SPRING ROSES 展覧会

6/1(土)・2(日)

会場 企画展示室

時間 9:00~15:00

協力 西蒲ばら会

【お杉ばら園】で、イギリスやフランス、アメリカをはじめ、世界各国約600種、1,300株を超えるばらを栽培管理している『西蒲ばら会』が、たくさんのばらを展示します。

## 日本の染色画展

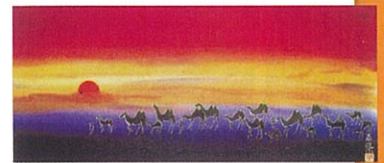
5/3(金)~5/18(土)

伝統技法、友禅染めとロウ染め及び特殊顔料による雨景独自の手描き技法を駆使した染色美の世界です。

時間 = 9:00~19:00

※最終日は16:00頃まで

会場 = 企画展示室 協力 = 村山雨景



## 展示会

## 佐潟の自然・野鳥 写真展

観光ギャラリー[先行展示]

5/2(木)~5/31(金)

企画展示室

5/21(火)~5/31(金)



佐潟の美しい自然を捉えた写真展です。

時間 = 9:00~19:00 ※最終日は15:00まで

協力 = 佐潟の自然を守る会

## いわむろやでは レンタサイクル やっています。

電動自転車では岩室温泉街から  
弥彦神社までは約20~30分!  
ゆっくり散策いただけます。

利用料金	電動アシスト付き —— 500円/日 スポーツバイク —— 1,000円/日
貸出時間	9:00~18:00 (受付時間は9:00~16:00)
問合せ	0256-82-1066 (いわむろや)

※ヘルメットやお子様用自転車の貸出しは無料です。  
ただし、お子様だけの貸出はできません。  
※お子様用は電動ではございません。

